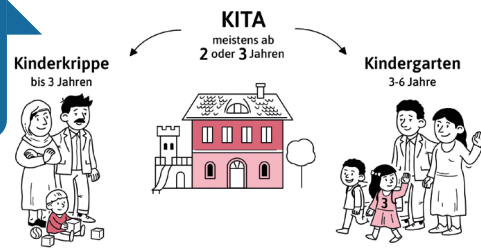


## Jardín de infancia (Spanisch)

1 Los niños empiezan a ir a la escuela a los 6 años. Antes de eso, pueden asistir a una guardería (Kindertagesstätte), o Kita, para abreviar.

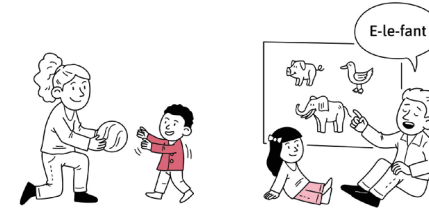
2 La Kita es una especie de preescolar donde los niños aprenden de forma lúdica. Ahí no hay que escribir ni hacer cuentas. En la Kita, los niños aprenden haciendo puzles, apilando bloques de construcción o corriendo todos juntos. El contacto con otros niños es muy importante para su desarrollo.

3 En Baden-Württemberg, la Kita se divide en la Kinderkrippe para menores de 3 años y Kindergarten. Los padres deciden por sí mismos si su hijo va a la guardería y cuándo. En principio, todos los niños a partir de 2 años tienen derecho a una plaza en la Kita. La mayoría de los niños van a la Kita con dos o tres años.



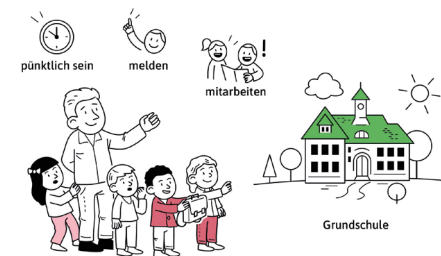
4 En la Kita, los niños son atendidos por educadores formados. Cantan y hacen manualidades con los niños, les leen cuentos y salen de excursión.

5 En el proceso, los niños aprenden a concentrarse, a mostrar consideración por los demás y a respetar las reglas. Esto también es muy importante para la escuela más adelante.



6 Los educadores también prestan atención a si los niños se desarrollan bien. Si siguen necesitando ayuda en determinadas áreas, reciben apoyo individual. Por ejemplo, apoyo a la motricidad o la pronunciación. El personal de la guardería colabora estrechamente con los padres.

7 Los niños que vienen de otro país aprenden alemán en la Kita. Además, cada niño puede contar las costumbres y tradiciones de su propia familia. De este modo, conocen diferentes culturas.



8 En el último año de la Kita, comienza la preparación para la escuela. Los niños aprenden cómo se imparten las clases y qué normas se aplican en la escuela. A veces también asisten a una clase a modo de prueba ...

9 ... para que comiencen en la escuela adecuadamente.